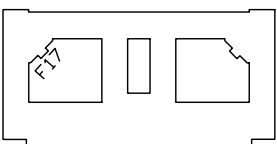
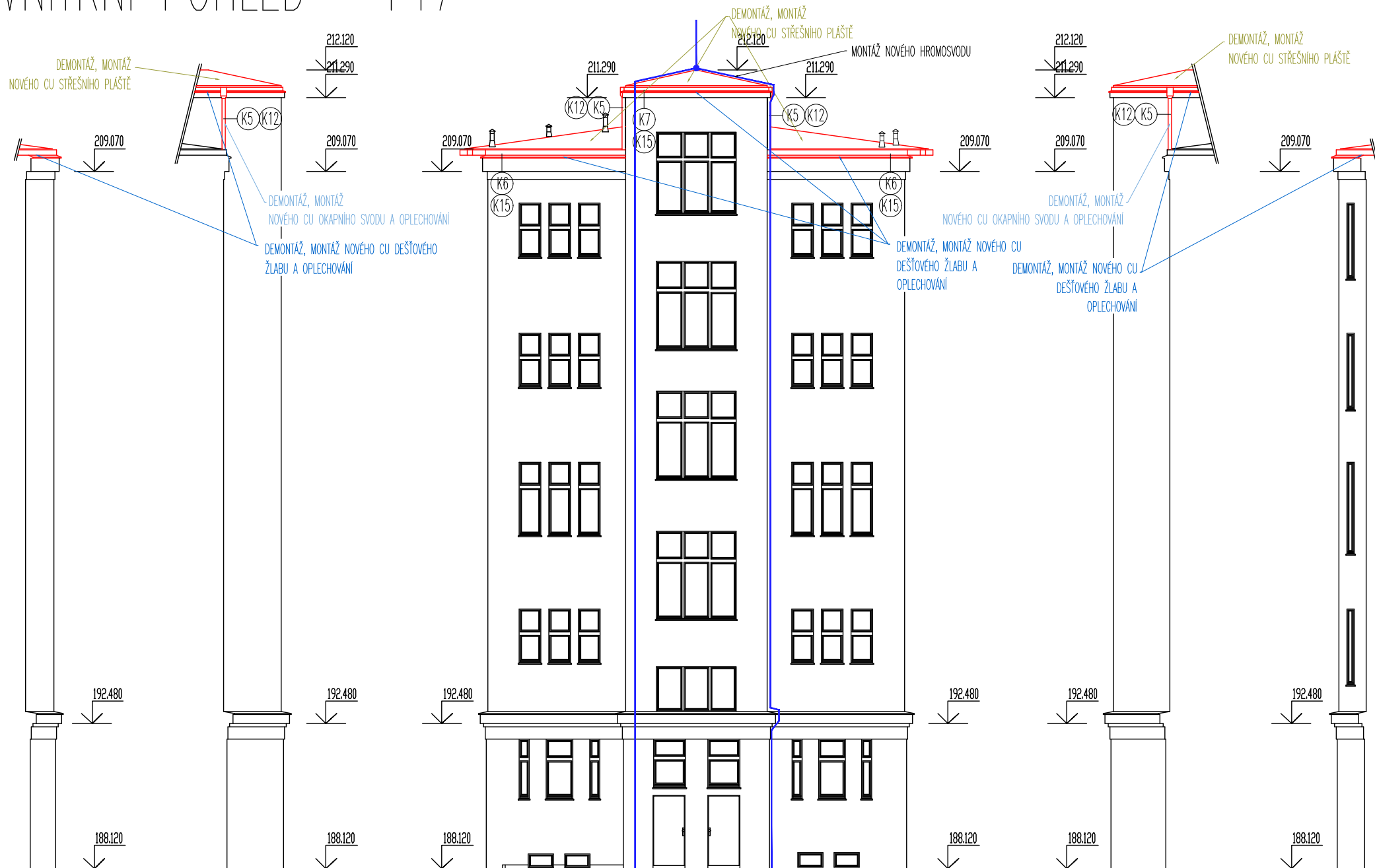


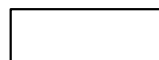
VNITŘNÍ POHLED – F17



LEGENDA NOVÝCH PRACÍ:



PREJZOVÁ KRYTINA



MĚDĚNÁ KRYTINA



KLEMPÍŘSKÉ PRVKY (viz výpis klempířských prvků)



ZÁMEČNICKÉ PRVKY (viz výpis zámečnických prvků)

POZNÁMKA:

- SKLADBY KONSTRUKCÍ JSOU URČENY NA ZÁKLADĚ PODKLADŮ OD INVESTORA (PŮVODNÍ PROJEKTOVÉ DOKUMENTACE) A ODBORNÝM OHNDEM NA ZÁKLADĚ PROHLÍDKY OBJEKTU. SKUTEČNÉ SKLADBY SE MOHOU LIŠIT.
- ROZMĚRY A UMÍSTĚNÍ JEDNOTLIVÝCH PRVKŮ JE NUTNÉ PŘED ZAHÁJENÍM VÝROBY DLE SKUTEČNÉHO STAVU
- OCELOVÉ PLATFORMY NEJSOU SOUČÁSTÍ TĚTO PROJEKTOVÉ DOKUMENTACE, BUDE POTŘEBA KOORDINACE MEZI OBĚMA PROJEKTY

HLAVNÍ PROJEKTANT:



ZPRACOVATEL ČÁSTI:

Energy Benefit Centre a.s.
Křenova 438/3, 162 00 Praha 6
tel.: +420 270 003 300
e-mail: kontakt@energy-benefit.cz
internet: www.energy-benefit.cz

Vypracoval:

Ing. Dominika Müllerová

Zodpovědný projektant:

Ing. Marek Hrabčák

STAVEBNÍK:

Česká republika - Ministerstvo zemědělství
Těšnov 65/17, 110 00 Praha I - Nové Město

PROJEKT:

Projektová dokumentace a inženýrská činnost pro obnovu střechy MZe

MÍSTO STAVBY: Těšnov č.p. 65/17, 110 00 Praha I - Nové Město, pozemky parc. č. 262 v k.ú. Nové Město [727181]

ČÁST, PROFESE:

D.1.1 ARCHITEKTONICKO-STAVEBNÍ ŘEŠENÍ

VÝKRES:

POHLED F17

Měřitko:

1:150

Č.výkr.:

D.1.1_ASR_S01_03q